

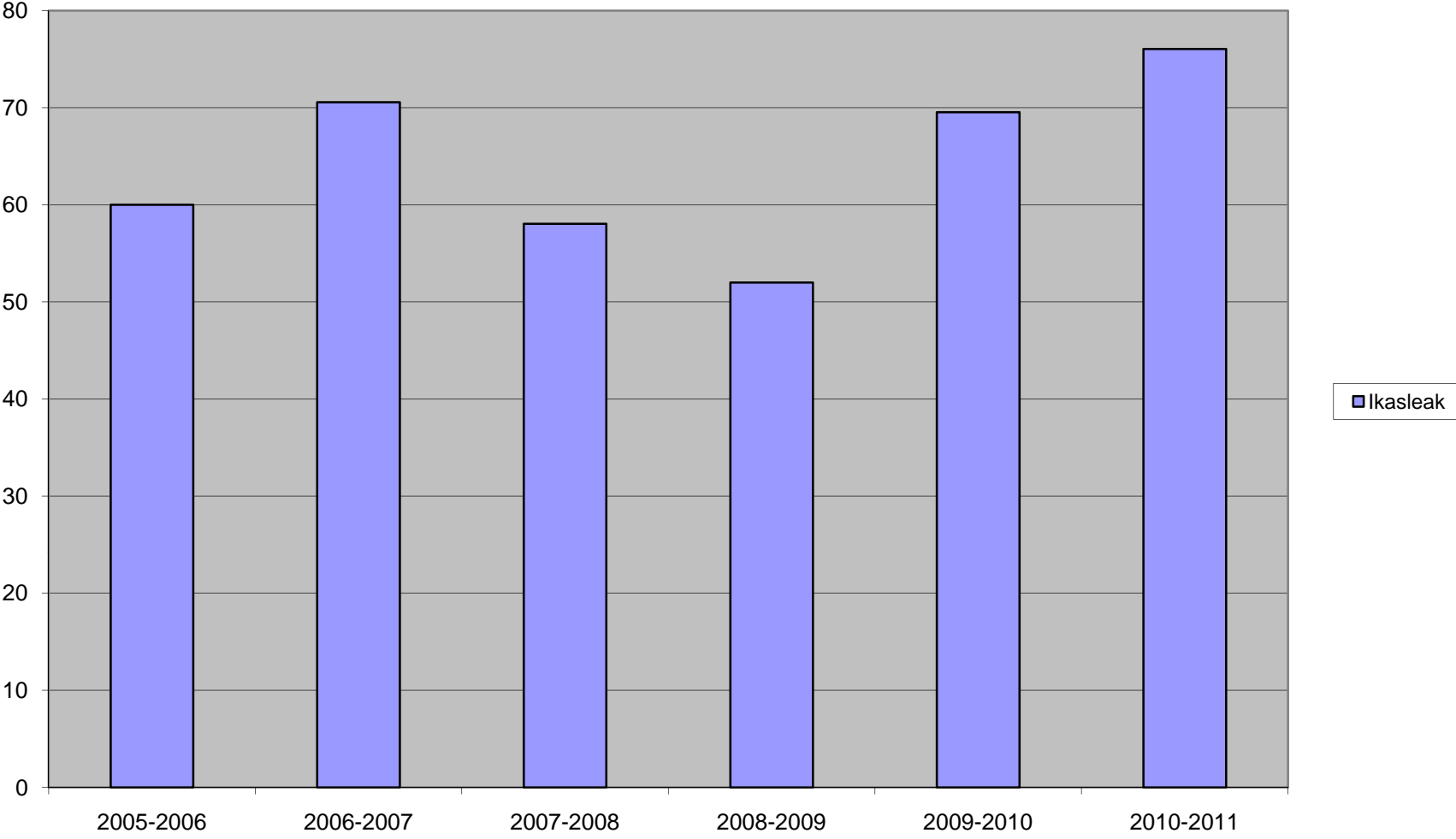
<b>PARTE-HARTZEA</b>	<b>2005-2006</b>	<b>2006-2007</b>	<b>2007-2008</b>	<b>2008-2009</b>	<b>2009-2010</b>	<b>2010-2011</b>
<b>Ikasleak</b>	60,00	70,56	58,04	52,00	69,53	<b>76,05</b>

		<b>2005-2006</b>	<b>2006-2007</b>	<b>2007-2008</b>	<b>2008-2009</b>	<b>2009-2010</b>	<b>2010-2011</b>
1	<i>Nolako arreta eta errespetu eskaintzen zaizkizur.</i>	7,00	7,14	7,31	6,91	6,75	<b>6,26</b>
2	<i>Antolakuntza eta ikastetxearen funtzionamendua: gela (ordutegiak betetzen diren, ordezkapenak)</i>	7,00	6,72	6,77	6,52	6,02	<b>5,37</b>
3	<i>Antolakuntza eta ikastetxearen funtzionamendua: idazkaritza (izapideak, bekak, ziurtagiriak).</i>	7,53	6,98	6,95	6,89	6,79	<b>6,14</b>
4	<i>Antolakuntza eta ikastetxearen funtzionamendua: atezaintza</i>	6,58	6,71	6,79	6,66	6,50	<b>5,90</b>
5	<i>Jasotzen duzun tutore-orientazioa</i>	6,05	6,46	6,25	5,56	5,61	<b>5,28</b>
6	<i>Jasotzen duzun prestakuntza-maila</i>	7,59	6,94	7,32	7,25	7,14	<b>6,54</b>
7	<i>Ikastetxean jasotako prestakuntzaren erabilgarritasuna eta beraren ondorengo garapena zure langintzaren harian.</i>			6,92	6,81	6,84	<b>6,29</b>
8	<i>Irakasleak eta bere irakasteko erak</i>	6,50	6,52	6,89	6,72	6,45	<b>6,04</b>
9	<i>Irakasleekin harremanak</i>			7,21	6,80	6,95	<b>6,37</b>
10	<i>Zure lanaren emaitzak</i>			6,81	6,76	6,72	<b>6,14</b>
11	<i>Zure lagunen arteko giroa eta berekin harremana</i>	8,32	8,31	7,80	8,30	8,11	<b>7,54</b>
12	<i>Pertsona bezala zure garapena</i>			7,60	7,38	7,16	<b>6,77</b>
13	<i>Ekipamendua (ordenagailuak, proiektagailuak, arbel digitalak, ikasgai bakoitzeko materiala,...), instalazioak(gelak, ingormatika gelak, aisialdirako gelak, laborategiak, tailerrak, aldagelak,...)</i>	6,79	6,77	7,06	7,20	6,87	<b>5,99</b>
14	<i>Zure lanaren onarpena</i>			6,65	6,37	6,28	<b>5,89</b>
15	<i>Komunikazio sistemen eraginkortasuna (Web, IKE-ak web bitartez egin ahal izatea, falten eta noten informazioa web orrian, notak iragarki tauletan, Ikasketaburuak eta Delegatuen arteko bilerak, Tutoretza-saioak, ...)</i>			6,60	6,09	6,03	<b>5,24</b>
16	<i>Ikastetxearen higie eta segurtasun orokorreko egoera</i>			7,48	7,40	7,50	<b>6,63</b>
17	<i>Gustatuko litzazuke matrikulatzea ikastetxe honek eskaintzen dituen beste ikasketa batzuetan?</i>			4,69	4,62	4,87	<b>4,45</b>
18	<i>Gomendatuko al zenieke Ikastetxe hau beste pertsona batzuei?</i>			7,45	7,95	6,98	<b>6,20</b>
19	<i>Ikastetxearen betekizuna komunitatean eta gizartean, oro har.</i>			6,92	6,77	6,50	<b>5,81</b>
20	<i>Zure iritziz bestek ikastetxeaz duten kanpoko irudia</i>	7,01	6,66	7,00	6,86	6,71	<b>6,06</b>
21	<b>Oro har, ikastetxean gustura zaude</b>	7,15	7,14	7,56	7,47	7,02	<b>6,36</b>

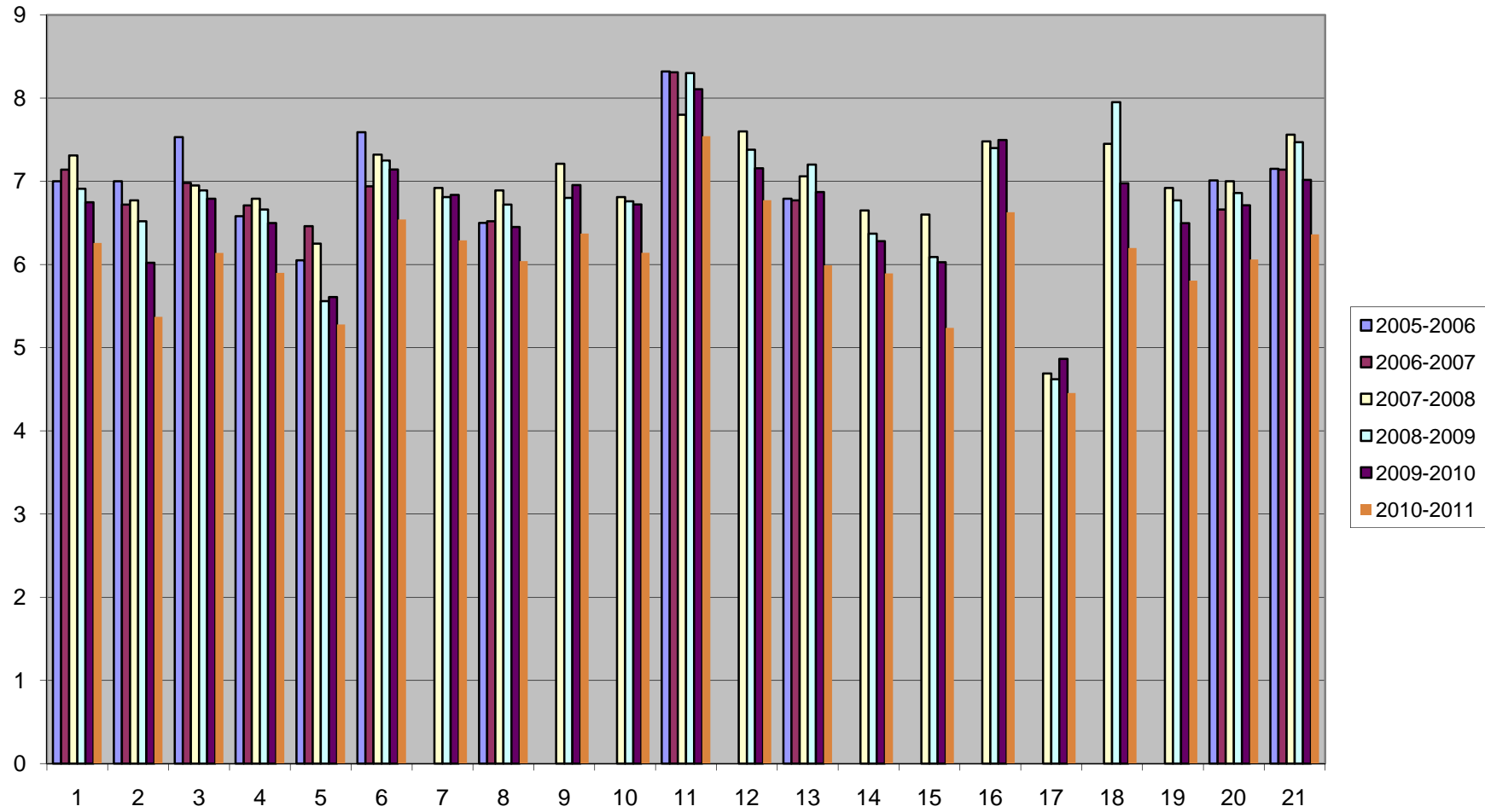
<b>PARTICIPACIÓN</b>	<b>2005-2006</b>	<b>2006-2007</b>	<b>2007-2008</b>	<b>2008-2009</b>	<b>2009-2010</b>	<b>2010-2011</b>
<b>Alumnado</b>	60,00	70,56	58,04	52,00	69,53	<b>76,05</b>

		<b>2005-2006</b>	<b>2006-2007</b>	<b>2007-2008</b>	<b>2008-2009</b>	<b>2009-2010</b>	<b>2010-2011</b>
1	La atención y el respeto con el que eres tratado/a	7,00	7,14	7,31	6,91	6,75	<b>6,26</b>
2	La organización y el funcionamiento del Centro: aula (cumplimiento de horarios, sustituciones)	7,00	6,72	6,77	6,52	6,02	<b>5,37</b>
3	La organización y el funcionamiento del Centro: secretaria ( trámites, becas, certificados)	7,53	6,98	6,95	6,89	6,79	<b>6,14</b>
4	La organización y el funcionamiento del Centro: conserjería	6,58	6,71	6,79	6,66	6,50	<b>5,90</b>
5	La acción tutorial que recibes	6,05	6,46	6,25	5,56	5,61	<b>5,28</b>
6	El nivel de formación que recibes	7,59	6,94	7,32	7,25	7,14	<b>6,54</b>
7	Utilidad de la formación recibida en el Centro y su posterior desarrollo en el desempeño de tu labor.			6,92	6,81	6,84	<b>6,29</b>
8	Los/as profesores/as y su forma de enseñar	6,50	6,52	6,89	6,72	6,45	<b>6,04</b>
9	La relación con los/as profesores/as			7,21	6,80	6,95	<b>6,37</b>
10	Los resultados de tu trabajo			6,81	6,76	6,72	<b>6,14</b>
11	El ambiente y las relaciones con tus compañeros/as	8,32	8,31	7,80	8,30	8,11	<b>7,54</b>
12	El desarrollo como persona			7,60	7,38	7,16	<b>6,77</b>
13	El equipamiento (ordenadores, proyectores, pizarras digitales, material propio de cada asignatura,...), las instalaciones(aulas de propósito general, aulas de informática, aulas de tiempo libre, laboratorios, talleres, vestuarios,...)	6,79	6,77	7,06	7,20	6,87	<b>5,99</b>
14	El reconocimiento a tu trabajo			6,65	6,37	6,28	<b>5,89</b>
15	Eficacia de los sistemas de comunicación: (Web, posibilidad de envío de SQR vía web, información de faltas y notas en la web, notas en tabloneros de anuncios, reuniones JE-delegados, reuniones tutoría,...) del Centro			6,60	6,09	6,03	<b>5,24</b>
16	Condiciones de higiene y seguridad general del Centro			7,48	7,40	7,50	<b>6,63</b>
17	¿Te gustaría matricularte en otros estudios de los que se ofertan en este centro?			4,69	4,62	4,87	<b>4,45</b>
18	¿Recomendarías este Centro a otras personas?			7,45	7,95	6,98	<b>6,20</b>
19	Papel del Centro en la comunidad y sociedad en general			6,92	6,77	6,50	<b>5,81</b>
20	La imagen del Centro que crees que tienen los demás	7,01	6,66	7,00	6,86	6,71	<b>6,06</b>
21	<b>En general, estás satisfecho/a en el Centro</b>	7,15	7,14	7,56	7,47	7,02	<b>6,36</b>

**IKASLEEN Parte-hartzea / Participación del ALUMNADO**



## IKASLEAK / ALUMNADO



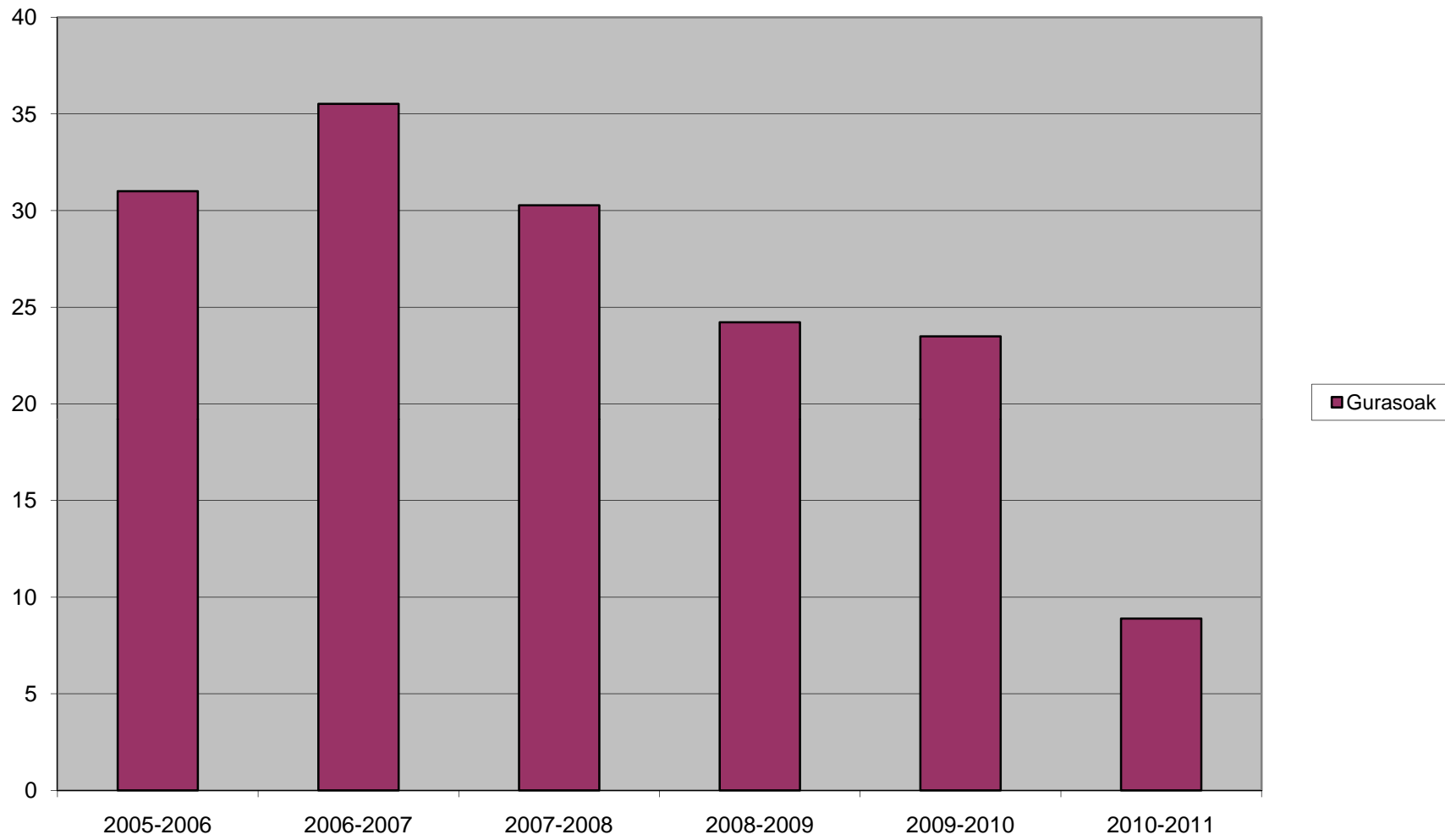
<b>PARTE-HARTZEA</b>	<b>2005-2006</b>	<b>2006-2007</b>	<b>2007-2008</b>	<b>2008-2009</b>	<b>2009-2010</b>	<b>2010-2011</b>
<b>Gurasoak</b>	31,00	35,52	30,27	24,22	23,49	<b>8,89</b>

		<b>2005-2006</b>	<b>2006-2007</b>	<b>2007-2008</b>	<b>2008-2009</b>	<b>2009-2010</b>	<b>2010-2011</b>
1	Zuen semeak/alabak jasotzen duen prestakuntza	6,78	6,92	7,37	7,03	7,23	<b>6,47</b>
2	Pertsona bezala, zuen seme-alaben garapena	6,90	7,38	7,34	7,30	7,56	<b>6,74</b>
3	Zuen seme/alabak jasotzen duen arreta pertsonalizatua			7,11	6,57	6,79	<b>6,14</b>
4	Zuen semeak/alabak etxean ikasten pasatzen duen denbora	6,09	6,48	6,47	6,84	6,94	<b>6,94</b>
5	Ikastetxearen funtzionamendu-arauak	6,71	6,87	7,13	6,87	7,13	<b>6,36</b>
6	Gurasoek jasotzen duzuen arreta eta informazioa	6,03	6,50	6,08	6,36	6,43	<b>5,25</b>
7	Komunikazio sistemen eraginkortasuna (Web, IKE-ak web bitartez bidaltzeko aukera, Posta arrunta eta emailaz, Telefono, Tutore eta irakasleekin bilerak, ...)			6,24	6,19	6,69	<b>5,26</b>
8	Zuen seme-alaben tutore eta irakasleekin harremana	5,43	6,52	6,09	5,72	6,29	<b>4,97</b>
9	Ikastetxearen ekipamendua, instalazioak eta baliabideak	6,86	6,99	6,92	7,09	7,29	<b>6,88</b>
10	Ikastetxeak egiten dituen jardueraz (ikastaroak, aurkezpenak, ate irekien jardunaldiak, ...)			7,26	6,63	6,98	<b>6,24</b>
11	Ikastetxearen heziketa-proiektua eta proiektu orokorra			7,24	6,94	7,10	<b>6,69</b>
12	Zure iritziz ikastetxeak duen kanpoko irudia	6,72	6,92	7,16	7,11	7,29	<b>6,41</b>
13	Ikastetxeko Misioa, Ikuspegia, Baloreak eta Kalitate Politika ezagutzen dituzu?				4,51	2,98	<b>2,73</b>
14	<b>Oro har, ikastetxearekin gustura zaudete</b>	6,88	7,15	7,32	7,13	7,41	<b>6,69</b>

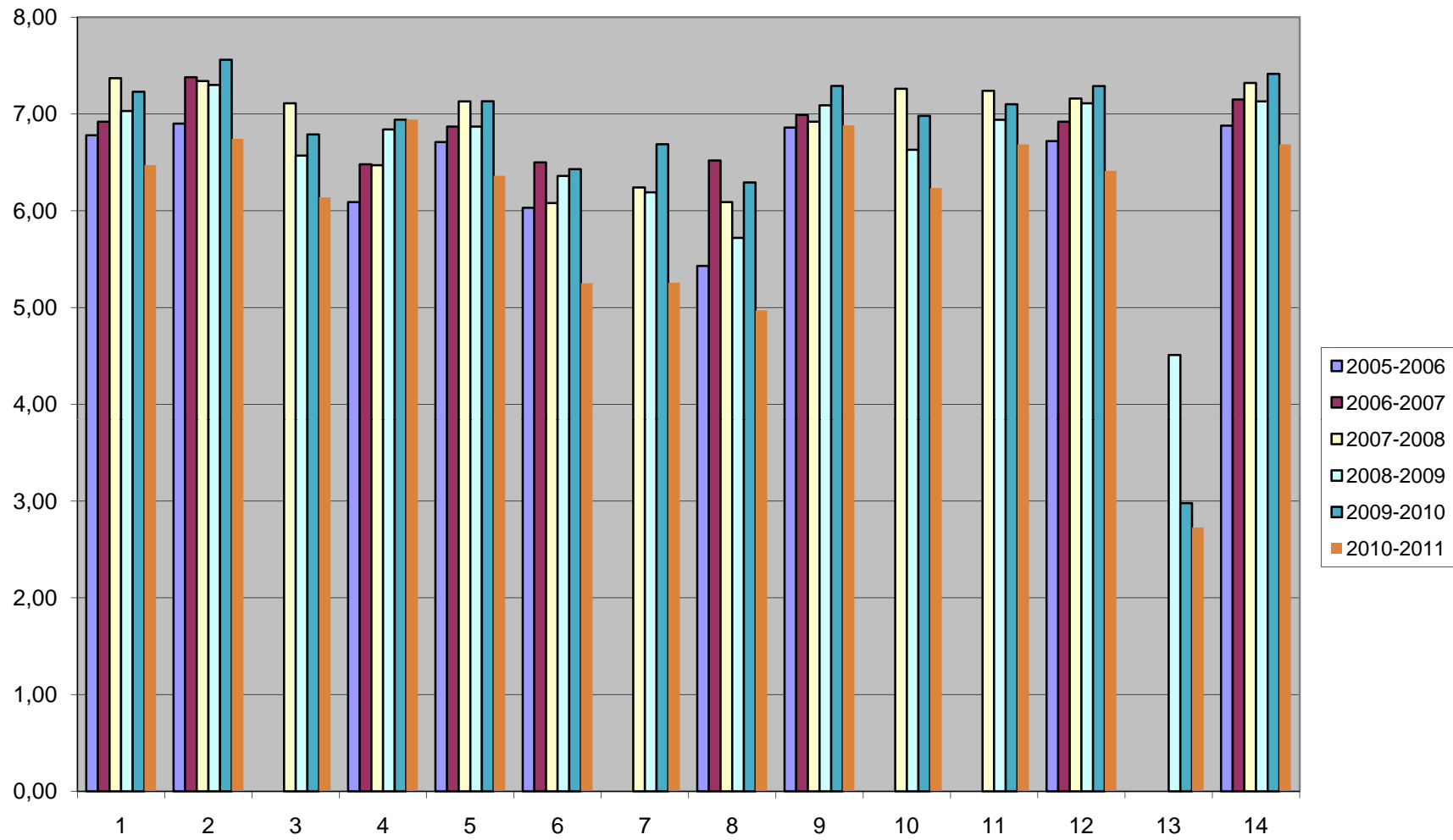
<b>PARTICIPACIÓN</b>	<b>2005-2006</b>	<b>2006-2007</b>	<b>2007-2008</b>	<b>2008-2009</b>	<b>2009-2010</b>	<b>2010-2011</b>
<b>Familias</b>	31,00	35,52	30,27	24,22	23,49	<b>8,89</b>

		<b>2005-2006</b>	<b>2006-2007</b>	<b>2007-2008</b>	<b>2008-2009</b>	<b>2009-2010</b>	<b>2010-2011</b>
1	La formación que recibe vuestro/a hijo/a	6,78	6,92	7,37	7,03	7,23	<b>6,47</b>
2	El desarrollo como persona de vuestro/a hijo/a	6,90	7,38	7,34	7,30	7,56	<b>6,74</b>
3	La atención personalizada que recibe vuestro/a hijo/a			7,11	6,57	6,79	<b>6,14</b>
4	El tiempo que dedica al estudio vuestro/a hijo/a en casa	6,09	6,48	6,47	6,84	6,94	<b>6,94</b>
5	Las normas de funcionamiento del Centro	6,71	6,87	7,13	6,87	7,13	<b>6,36</b>
6	La atención e información que recibís los padres	6,03	6,50	6,08	6,36	6,43	<b>5,25</b>
7	Eficacia de los sistemas de comunicación (Web, envío de SQR vía web, Correo normal y email, Teléfono, Reuniones con tutores y profesores, otros) del Centro			6,24	6,19	6,69	<b>5,26</b>
8	La relación con el/la tutor/a y los profesores de vuestro/a hijo/a	5,43	6,52	6,09	5,72	6,29	<b>4,97</b>
9	El equipamiento, las instalaciones y los recursos del Centro	6,86	6,99	6,92	7,09	7,29	<b>6,88</b>
10	<i>Sobre las actividades que desarrolla el Centro (cursos, presentaciones, jornada de puertas abiertas,...)</i>			7,26	6,63	6,98	<b>6,24</b>
11	El proyecto educativo y general del Centro			7,24	6,94	7,10	<b>6,69</b>
12	La imagen del Centro que crees que tienen los demás	6,72	6,92	7,16	7,11	7,29	<b>6,41</b>
13	¿Conoces la Misión, Visión, Valores y Política de Calidad del Centro?				4,51	2,98	<b>2,73</b>
14	<b>En general, estáis satisfechos con el Centro</b>	6,88	7,15	7,32	7,13	7,41	<b>6,69</b>

## GURASOEN Parte-hartzea / Participación de los PADRES/MADRES



## GURASOAK / FAMILIAS



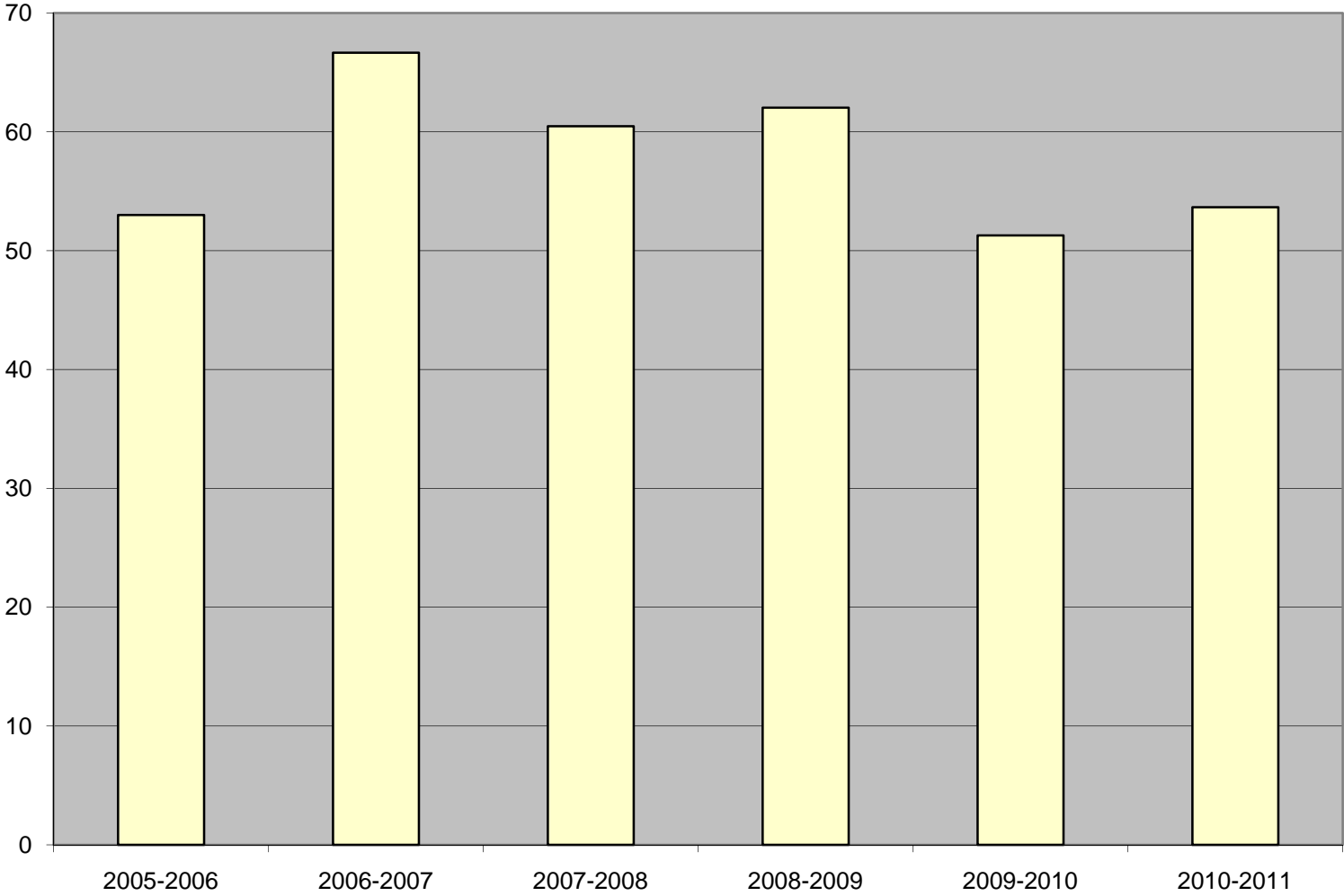
<b>PARTE-HARTZEA</b>	<b>2005-2006</b>	<b>2006-2007</b>	<b>2007-2008</b>	<b>2008-2009</b>	<b>2009-2010</b>	<b>2010-2011</b>
<b>Langileak</b>	53,00	66,66	60,47	62,03	51,28	<b>53,66</b>

		<b>2005-2006</b>	<b>2006-2007</b>	<b>2007-2008</b>	<b>2008-2009</b>	<b>2009-2010</b>	<b>2010-2011</b>
1	Zure lanbidearen garapena Ikastetxean ( irakasle, administratibo, atezain lanetan)			6,50	6,79	7,03	<b>6,93</b>
2	Emandako informazioaren erabilgarritasuna	5,80	6,91	6,85	6,81	7,03	<b>6,74</b>
3	Komunikazio sistemen eraginkortasuna (Web, IKE-ak web bitartez bidaltzeko aukera, Kalitate dokumentazioa web orrian, Barneko posta, Notak kasilerioan eta iragarki taulan, Ikasketaburuak eta Sailburuen arteko bilerak, Sailbilerak, ...)			7,34	7,02	7,05	<b>6,57</b>
4	Eman zaizkizun ardurak	6,70	6,88	6,81	7,04	7,15	<b>7,12</b>
5	Aukera berdintasuna			6,80	7,21	7,21	<b>7,16</b>
6	Kudeaketan parte hartzea	6,34	6,10	6,23	6,46	6,44	<b>6,02</b>
7	Gidaritza- eta zuzendaritza-taldearen inplikazioa	6,32	6,53	6,28	6,42	6,90	<b>6,35</b>
8	Prestakuntza eta hobekuntza-aukerak	7,51	6,75	6,43	6,83	6,83	<b>6,80</b>
9	Zure lanaren onarpena	6,40	6,33	6,02	6,53	6,36	<b>6,47</b>
10	Zure lanaren emaitzak	6,80	7,14	6,81	6,98	7,13	<b>6,80</b>
11	Ikastetxearen heziketa-proiektua eta proiektu orokorra	7,38	6,36	5,62	6,63	6,44	<b>6,45</b>
12	Ikastetxean jasotako prestakuntzaren erabilgarritasuna eta beraren ondorengo garapena zure langintzaren harian			5,83	6,58	6,33	<b>6,48</b>
13	Ikastetxearen administrazio sistema			7,55	7,52	7,80	<b>7,55</b>
14	Ekipamendua, instalazioak eta baliabideak	6,65	6,96	7,15	7,69	7,63	<b>6,70</b>
15	Ikastetxearen higiene eta segurtasun orokorreko egoera			7,40	7,61	7,95	<b>7,66</b>
16	Lanpostuaren segurtasuna			7,36	7,65	7,98	<b>7,66</b>
17	Lankideen arteko giroa eta elkar laguntza	7,04	7,19	6,55	7,12	7,18	<b>6,77</b>
18	Ikastetxearen Ingurugiroaren kudeaketa (energia aurrezpena, hodakinen kudeaketa)			5,72	6,00	6,18	<b>5,98</b>
19	Ikastetxearen betekizuna komunitatean eta gizartean, oro har			6,13	6,58	6,87	<b>6,51</b>
20	Ikastetxeak duen irudia	7,64	6,26	6,36	6,94	7,05	<b>6,60</b>
21	Ikasleekin harremanak	6,84	7,67	7,67	7,59	7,85	<b>7,75</b>
22	<b>Oro har, ikastetxean gustura zaude</b>	6,45	7,11	6,98	7,35	7,60	<b>7,02</b>

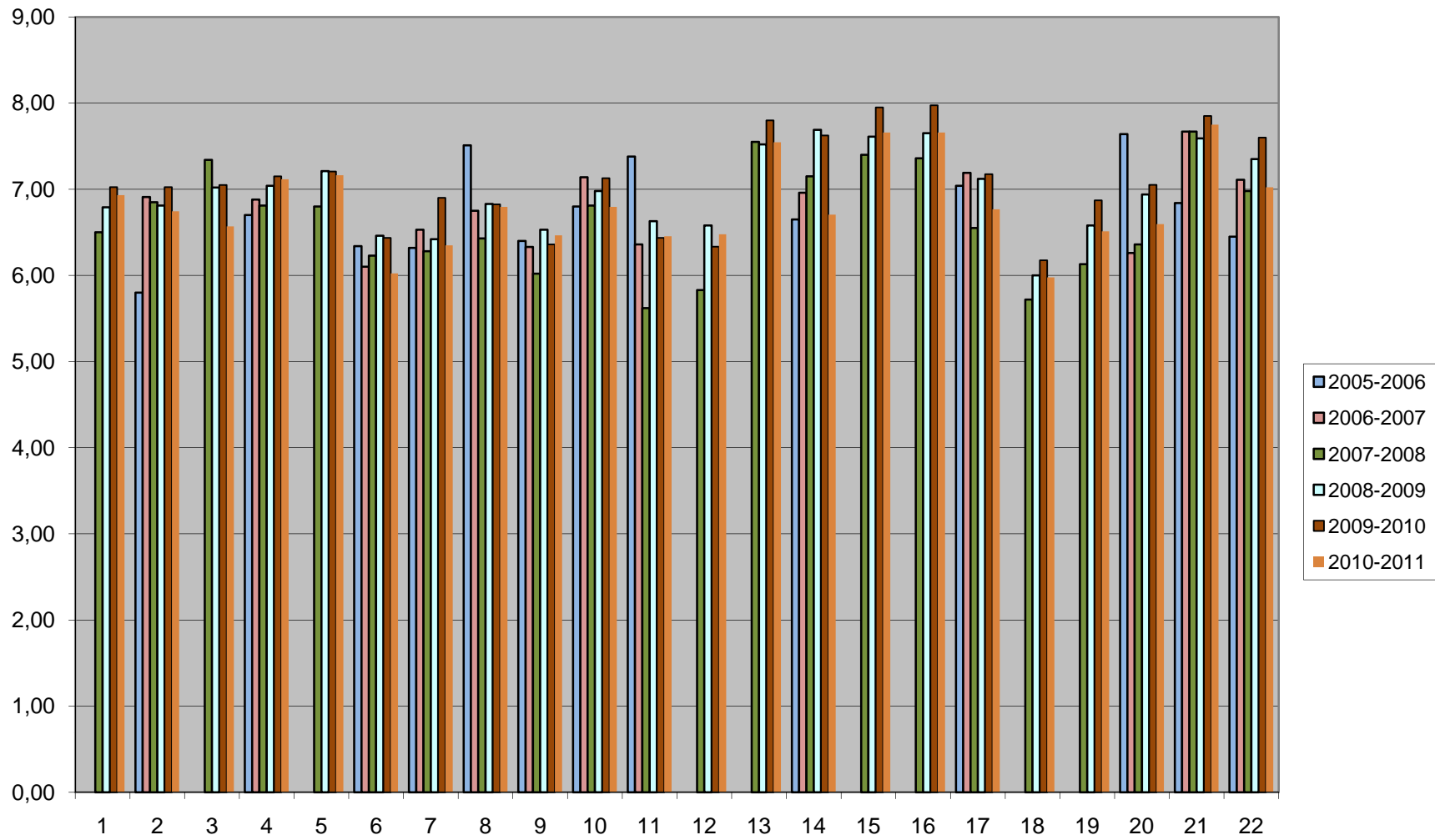
<b>PARTICIPACIÓN</b>	<b>2005-2006</b>	<b>2006-2007</b>	<b>2007-2008</b>	<b>2008-2009</b>	<b>2009-2010</b>	<b>2010-2011</b>
<b>Personal</b>	53,00	66,66	60,47	62,03	51,28	<b>53,66</b>

		<b>2005-2006</b>	<b>2006-2007</b>	<b>2007-2008</b>	<b>2008-2009</b>	<b>2009-2010</b>	<b>2010-2011</b>
1	Desarrollo de tu carrera profesional (como profesor/a, administrativo/a, bedel, ...) en el Centro			6,50	6,79	7,03	<b>6,93</b>
2	La utilidad de la información proporcionada	5,80	6,91	6,85	6,81	7,03	<b>6,74</b>
3	Eficacia de los sistemas de comunicación (Web, Envío de SQR vía web del centro , documentación de calidad en la Web, Correo interno, Notas en casilleros y tablones de anuncios, reuniones JE-JD, reuniones Dto,) del Centro			7,34	7,02	7,05	<b>6,57</b>
4	Las responsabilidades que se te han asignado	6,70	6,88	6,81	7,04	7,15	<b>7,12</b>
5	Igualdad de oportunidades			6,80	7,21	7,21	<b>7,16</b>
6	La participación en la gestión	6,34	6,10	6,23	6,46	6,44	<b>6,02</b>
7	El liderazgo ( dirección y JD) y la implicación del equipo directivo	6,32	6,53	6,28	6,42	6,90	<b>6,35</b>
8	Las oportunidades de formación y mejora	7,51	6,75	6,43	6,83	6,83	<b>6,80</b>
9	El reconocimiento a tu trabajo	6,40	6,33	6,02	6,53	6,36	<b>6,47</b>
10	Los resultados de tu trabajo	6,80	7,14	6,81	6,98	7,13	<b>6,80</b>
11	El proyecto educativo y general del Centro	7,38	6,36	5,62	6,63	6,44	<b>6,45</b>
12	Utilidad de la formación recibida en el Centro y su posterior desarrollo en el desempeño de tu labor			5,83	6,58	6,33	<b>6,48</b>
13	Sistema administrativo del centro			7,55	7,52	7,80	<b>7,55</b>
14	El equipamiento, las instalaciones y los recursos	6,65	6,96	7,15	7,69	7,63	<b>6,70</b>
15	Condiciones de higiene y seguridad general del Centro			7,40	7,61	7,95	<b>7,66</b>
16	Seguridad del puesto de trabajo			7,36	7,65	7,98	<b>7,66</b>
17	El ambiente y la colaboración entre compañeros/as	7,04	7,19	6,55	7,12	7,18	<b>6,77</b>
18	Gestión medioambiental (ahorro energético, gestión de residuos) del Centro			5,72	6,00	6,18	<b>5,98</b>
19	Papel del Centro en la comunidad y sociedad en general			6,13	6,58	6,87	<b>6,51</b>
20	La imagen que tiene el Centro	7,64	6,26	6,36	6,94	7,05	<b>6,60</b>
21	La relación con los/as alumnos/as	6,84	7,67	7,67	7,59	7,85	<b>7,75</b>
22	<b>En general, estás satisfecho/a en el Centro</b>	6,45	7,11	6,98	7,35	7,60	<b>7,02</b>

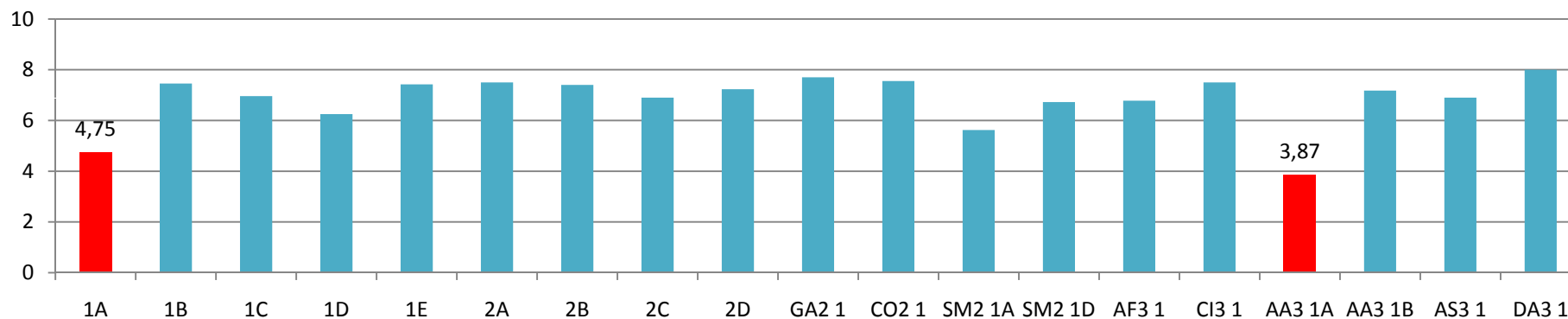
**LANGILEEN Parte-hartzea / Participación del PERSONAL**



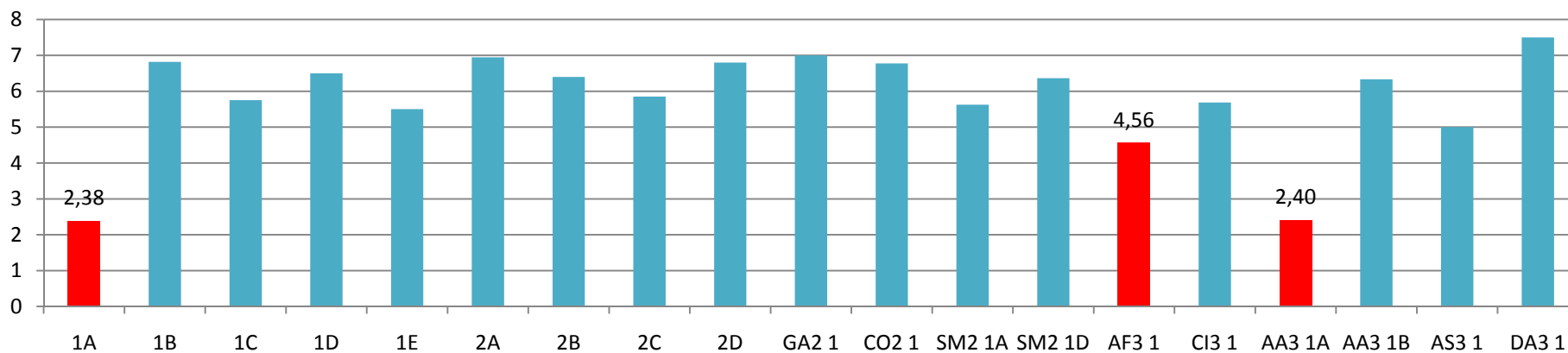
# LANGILEAK / PERSONAL



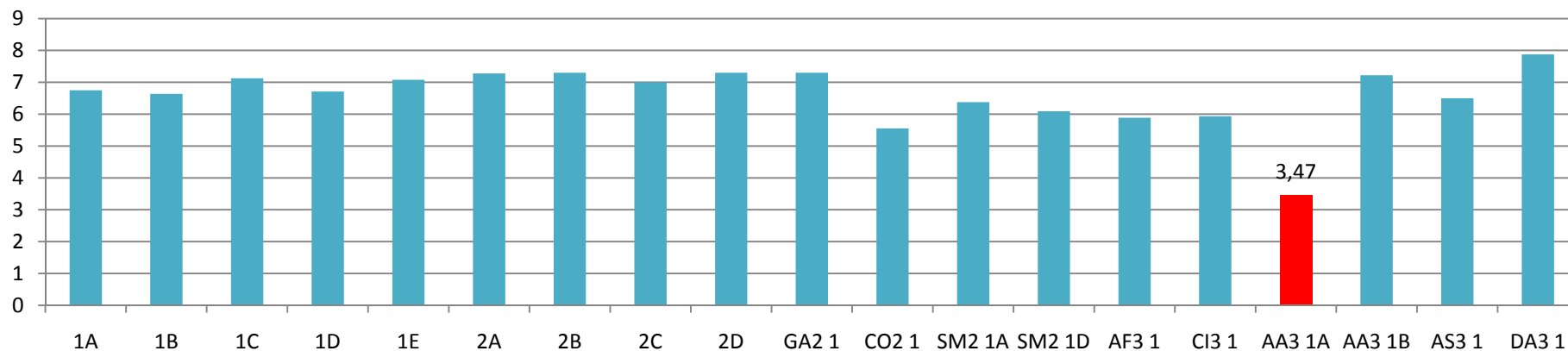
## 1.- Nolako arreta eta errespetu eskaintzen zaizkizun / La atención y el respeto con el que eres tratado/a



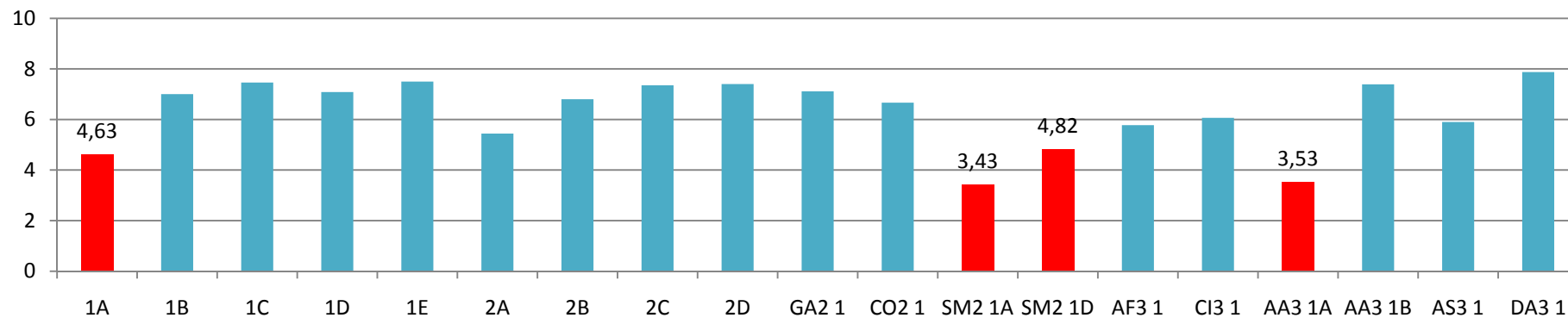
## 2.- Antolakuntza eta ikastetxearen funtzionamendua: gela (ordutegiak betetzen diren, ordezkapenak) / La organización y el funcionamiento del Centro: aula (cumplimiento de horarios, sustituciones)



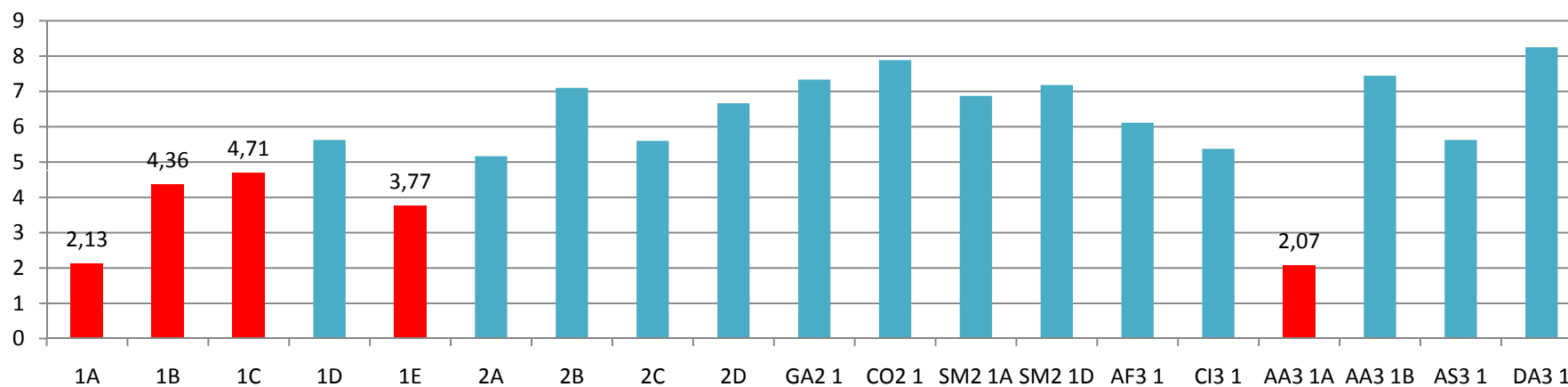
**3.- Antolakuntza eta ikastetxearen funtzionamendua: idazkaritza (izapideak, beka, ziurtagiriak) / La organización y el funcionamiento del Centro: secretaria ( trámites, becas, certificados)**



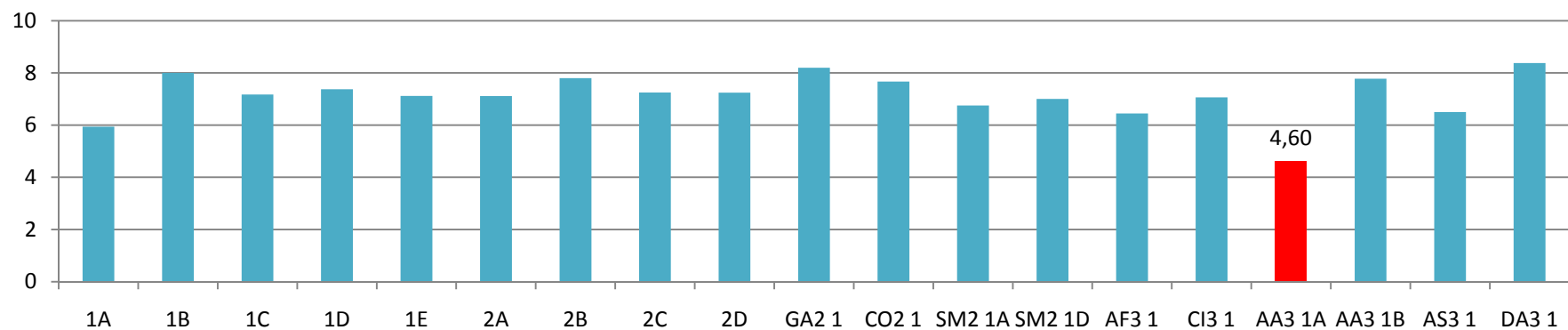
**4.- Antolakuntza eta ikastetxearen funtzionamendua: atezaintza / La organización y el funcionamiento del Centro: conserjería**



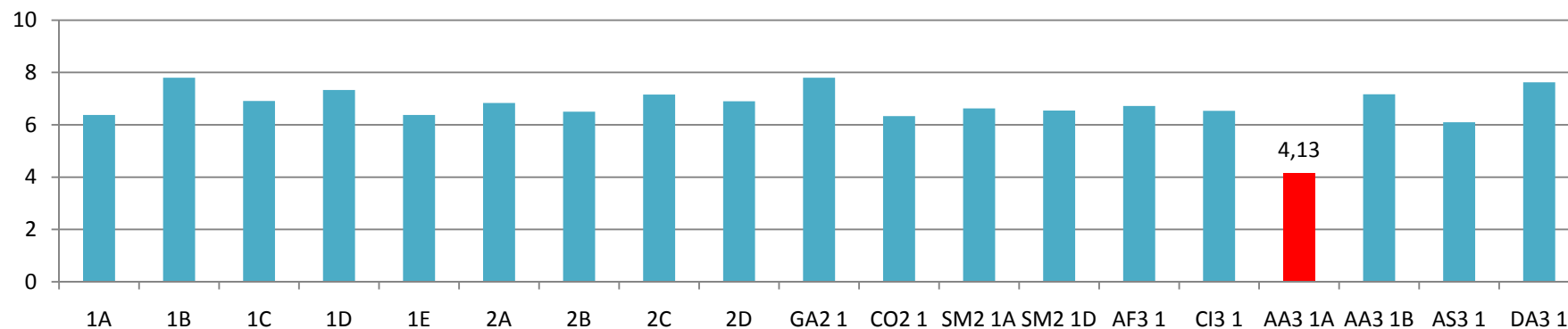
### 5.- Jasotzen duzun tutore-orientazioa / La acción tutorial que recibes



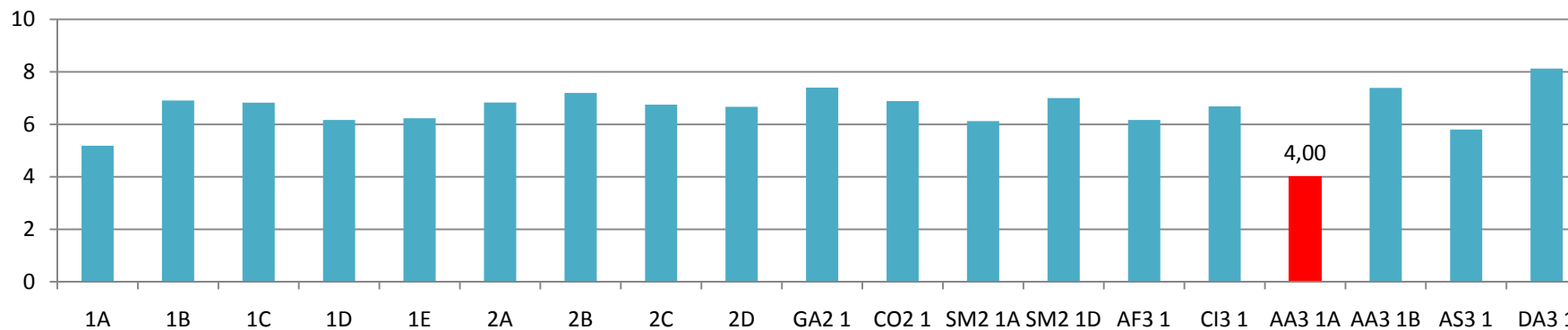
### 6.- Jasotzen duzun prestakuntza-maila / El nivel de formación que recibes



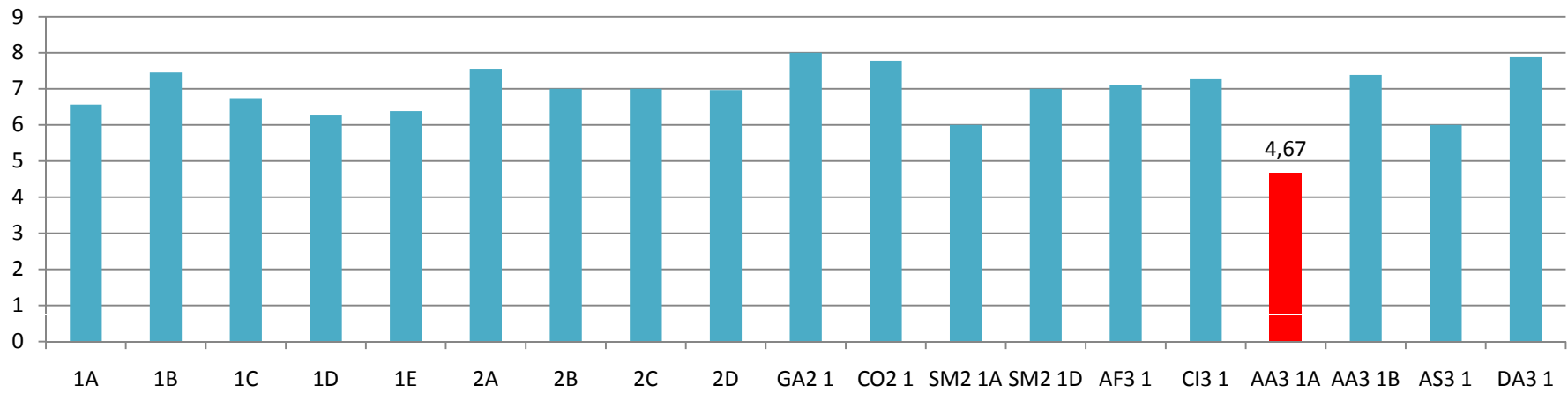
**7.- Ikastetxean jasotako prestakuntzaren erabilgarritasuna eta beraren ondorengo garapena zure langintzaren harian / Utilidad de la formación recibida en el Centro y su posterior desarrollo en el desempeño de tu labor.**



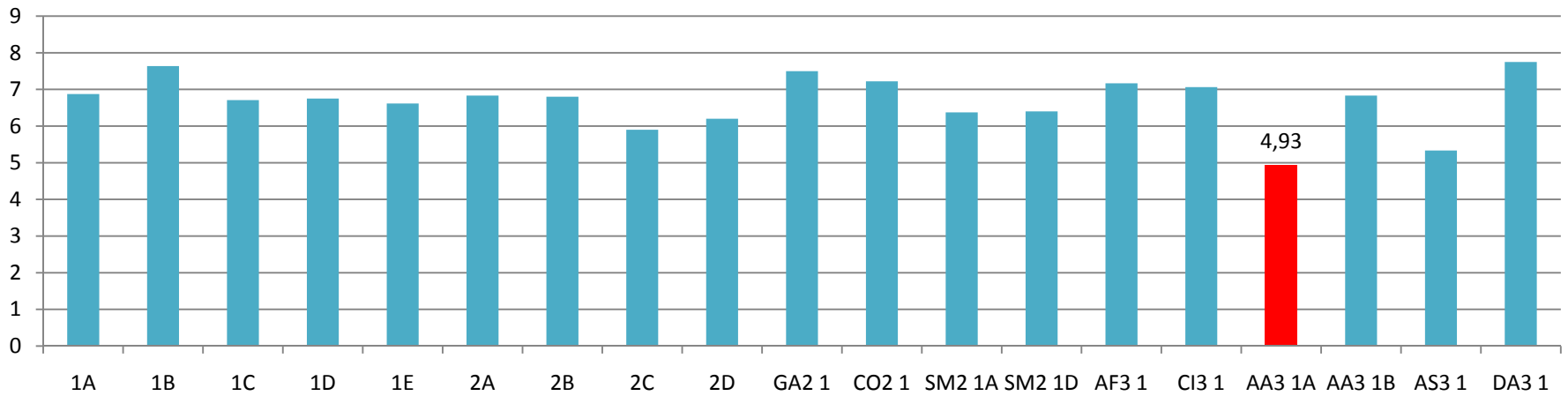
**8.- Irakasleak eta bere irakasteko erak / Los/as profesores/as y su forma de enseñar**



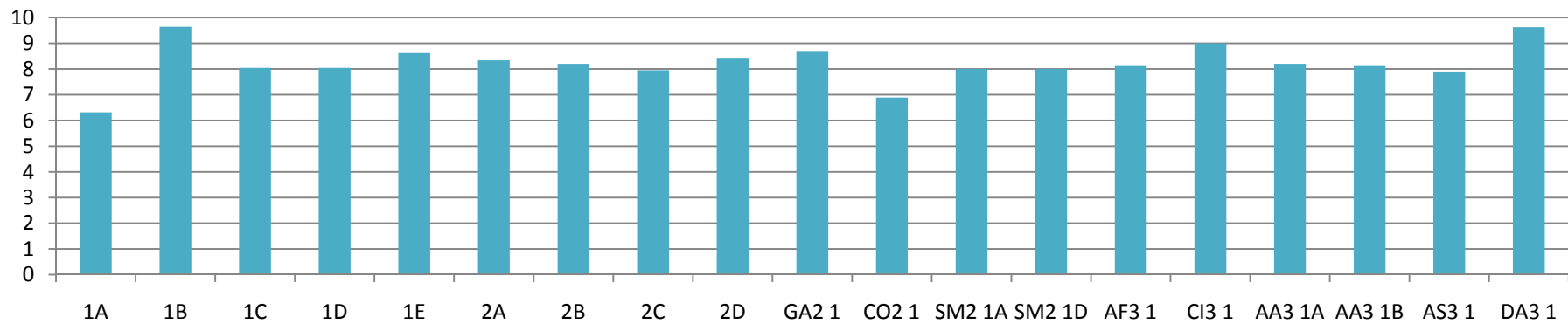
### 9.- Irakasleekin harremanak / La relación con los/as profesores/as



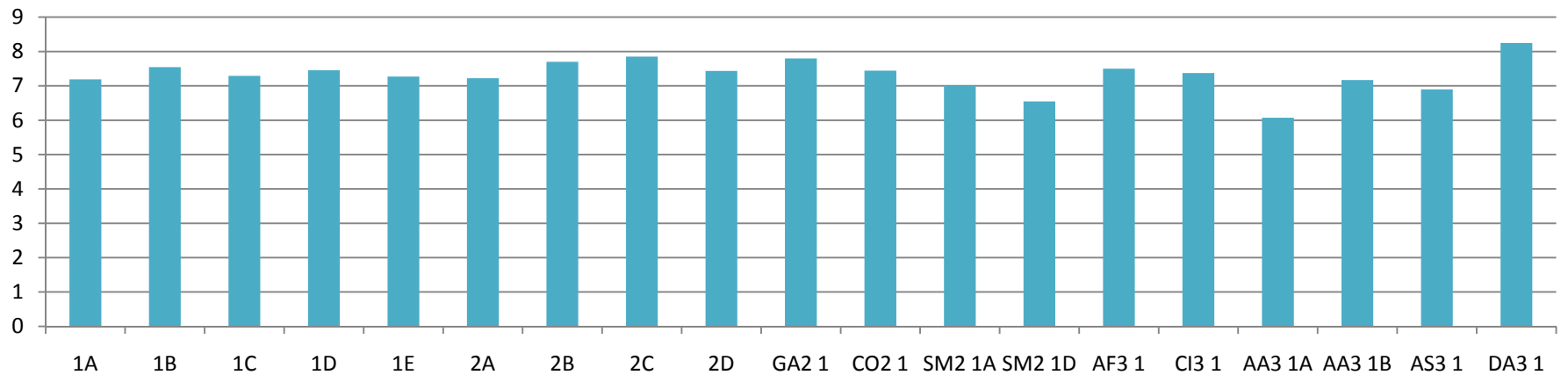
### 10.- Zure lanaren emaitzak / Los resultados de tu trabajo



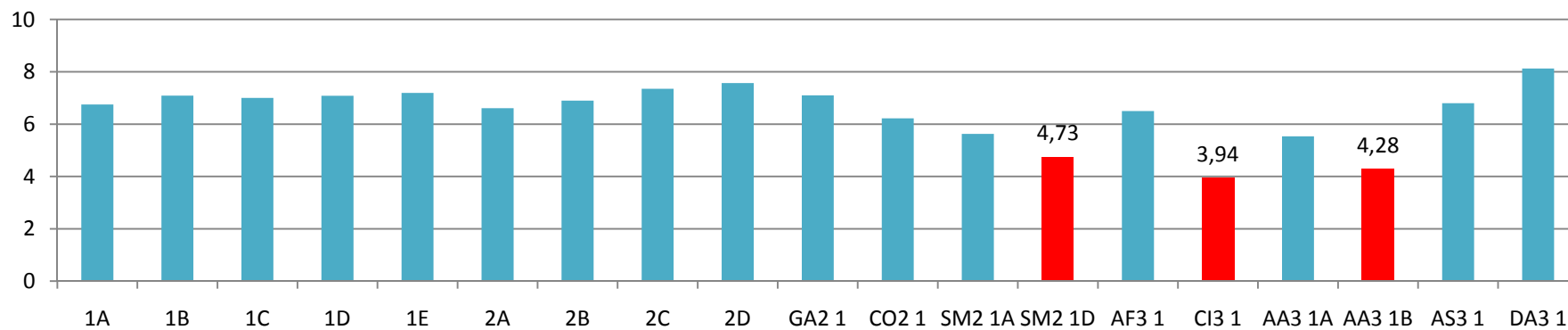
### 11.- Zure lagunen arteko giroa eta berekin harremana / El ambiente y las relaciones con tus compañeros/as



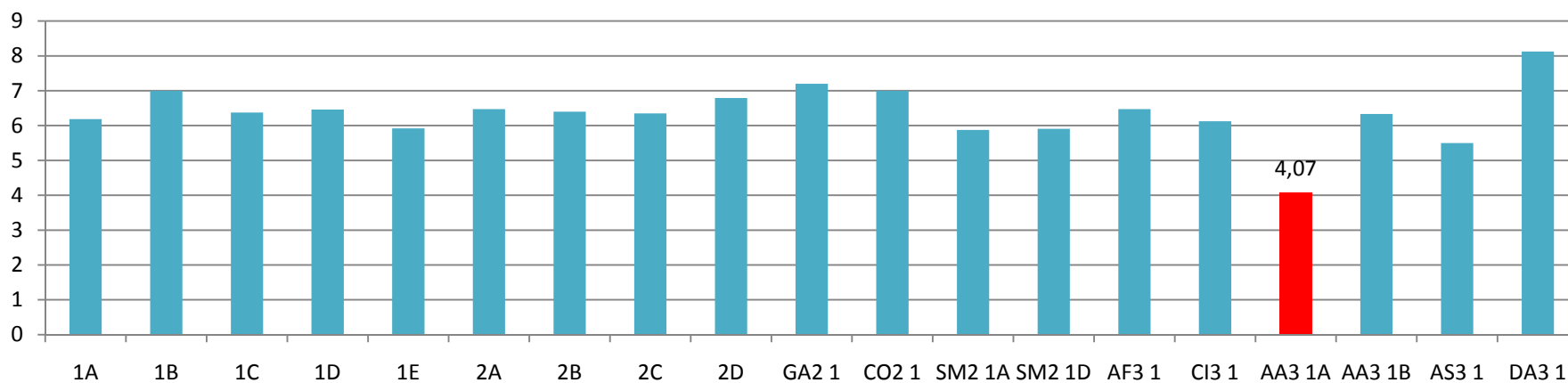
### 12.- Pertsona bezala zure garapena / El desarrollo como persona



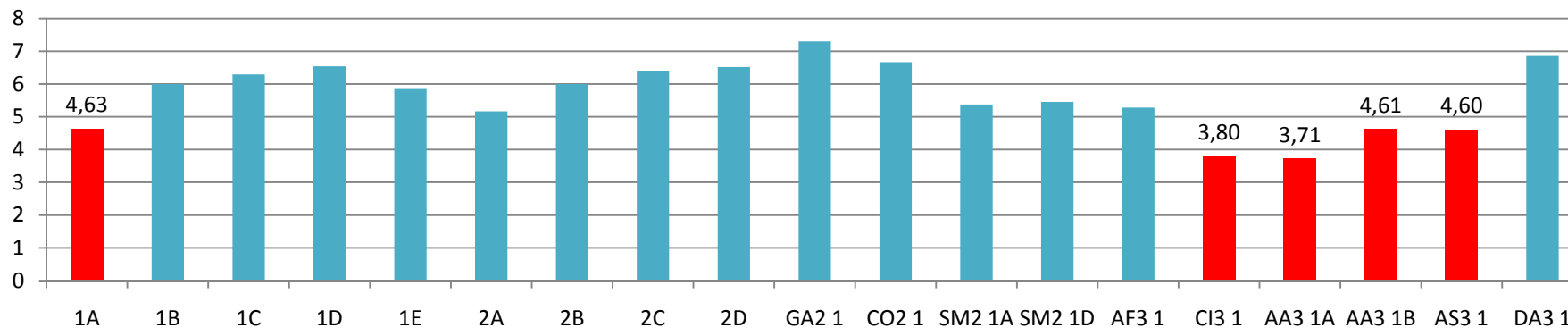
**13.-Ekipamendua (ordenagailuak, proiektagailuak, arbel digitalak, ikasgai bakoitzeko materiala,...), instalazioak(gelak, ingormatika gelak, aisialdirako gelak, laborategiak, tailerrak, aldagelak,...) / El equipamiento (ordenadores, proyectores, pizarras digit**



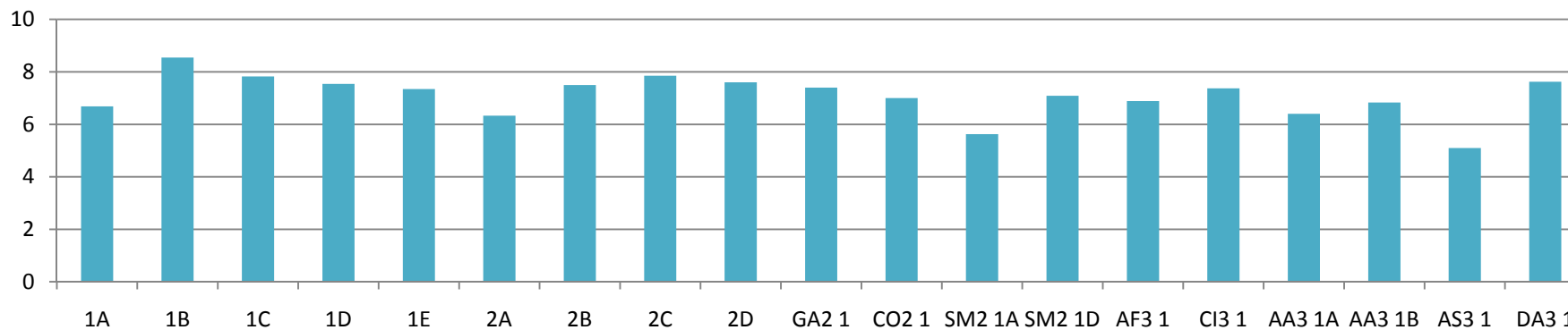
**14.- Zure lanaren onarpena / El reconocimiento a tu trabajo**



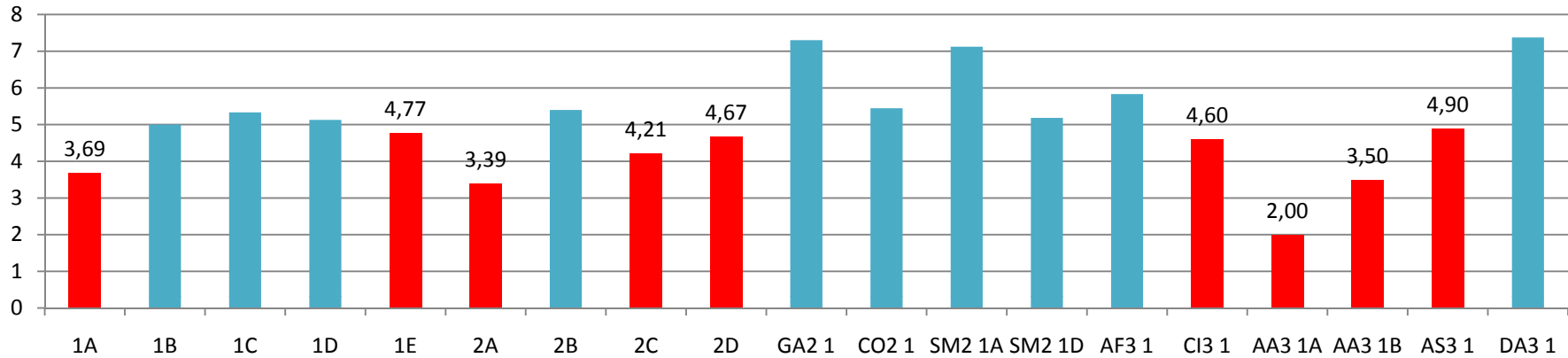
**15.- Komunikazio sistemen eraginkortasuna (Web, IKE-ak web bitartez egin ahal izatea, falten eta noten informazioa web orrian, notak iragarki tauletan, Ikasketaburuak eta Delegatuen arteko bilerak, Tutoretza-saioak, ...) / Eficacia de los sistemas de com**



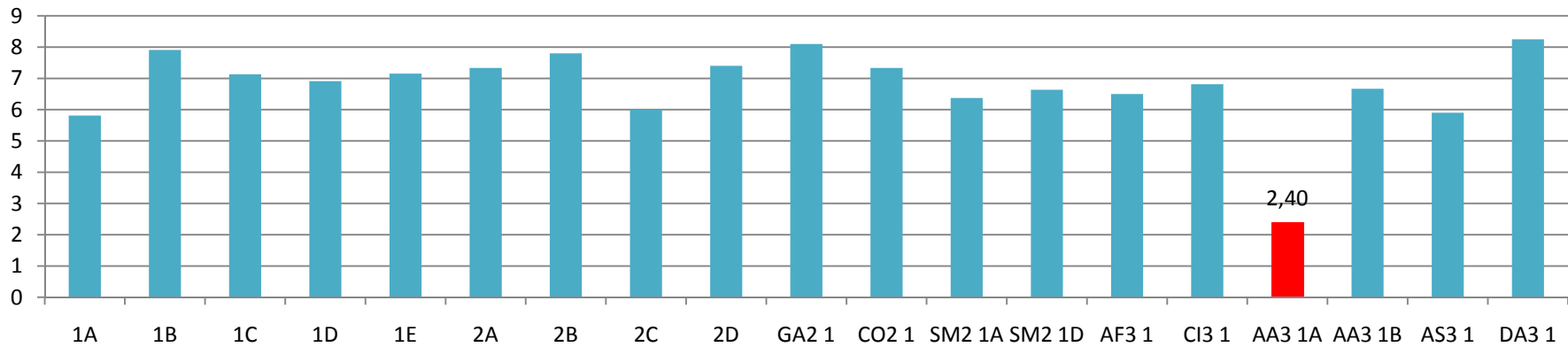
**16.- Ikastetxearen higie eta segurtasun orokorreko egoera /  
Condiciones de higie y seguridad general del Centro**



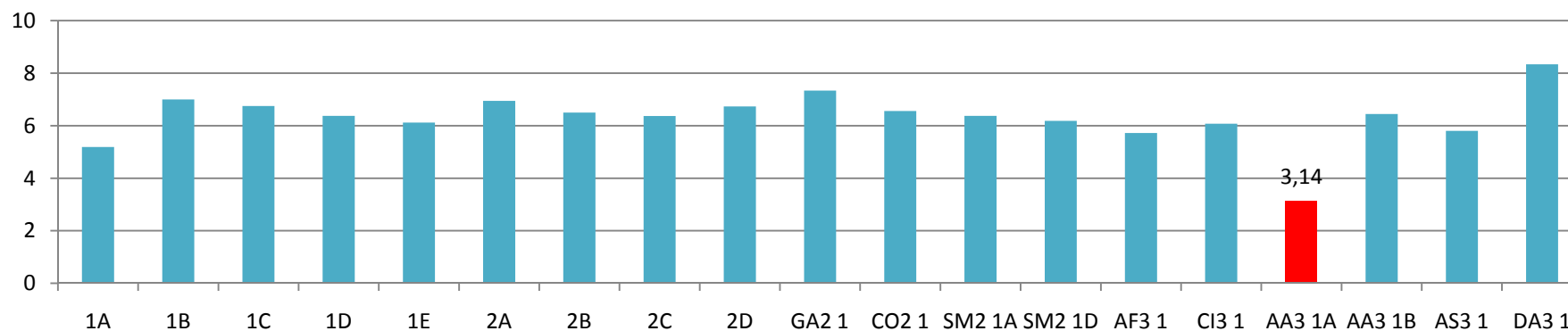
**17.- Gustatuko litzazuke matrikulatzea ikastetxe honek eskaintzen dituen beste ikasketa batzuetan? / ¿Te gustaría matricularte en otros estudios de los que se ofertan en este centro?**



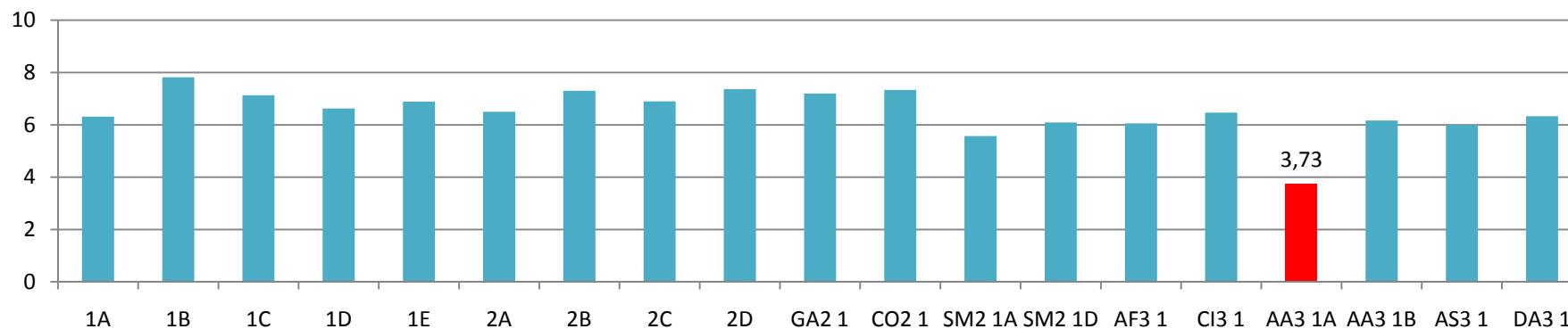
**18.- Gomendatuko al zenieke Ikastetxe hau beste pertsona batzuei? / ¿Recomendarías este Centro a otras personas?**



**19.- Ikastetxearen betekizuna komunitatean eta gizartean, oro har /  
Papel del Centro en la comunidad y sociedad en general**



**20.- Zure iritziz bestek ikastetxeaz duten kanpoko irudia / La imagen del  
Centro que crees que tienen los demás**



## 21.- Oro har, ikastetxean gustura zaude / En general, estás satisfecho/a en el Centro

